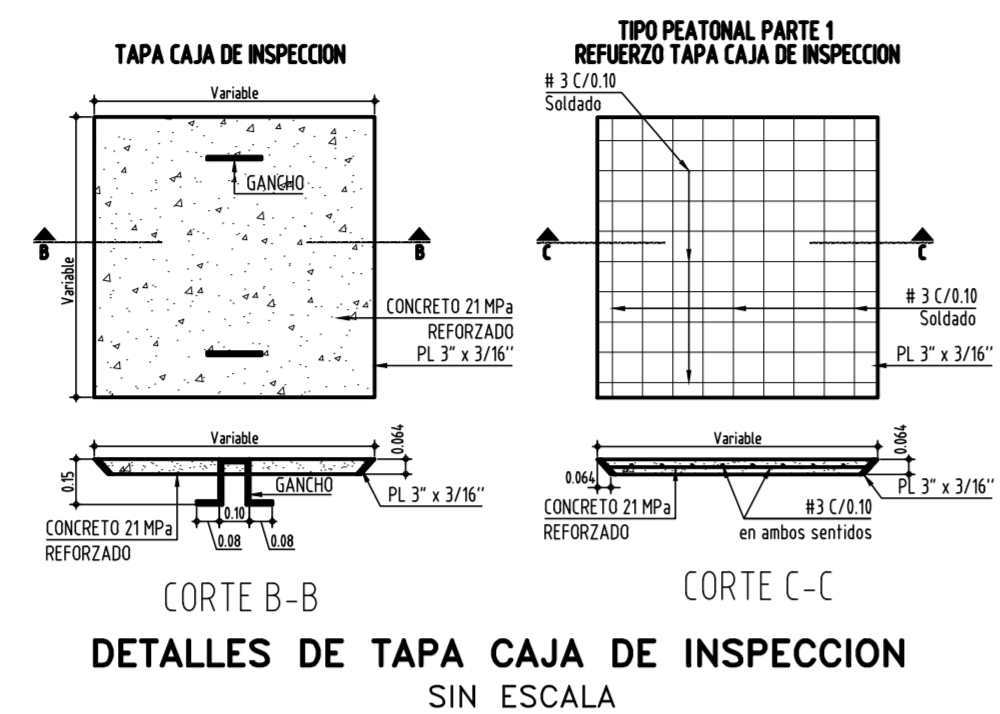
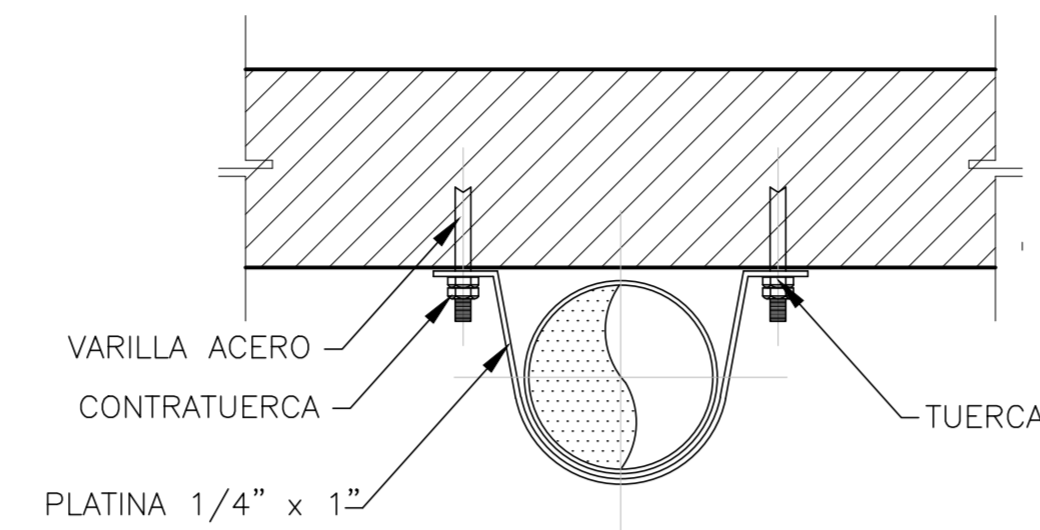


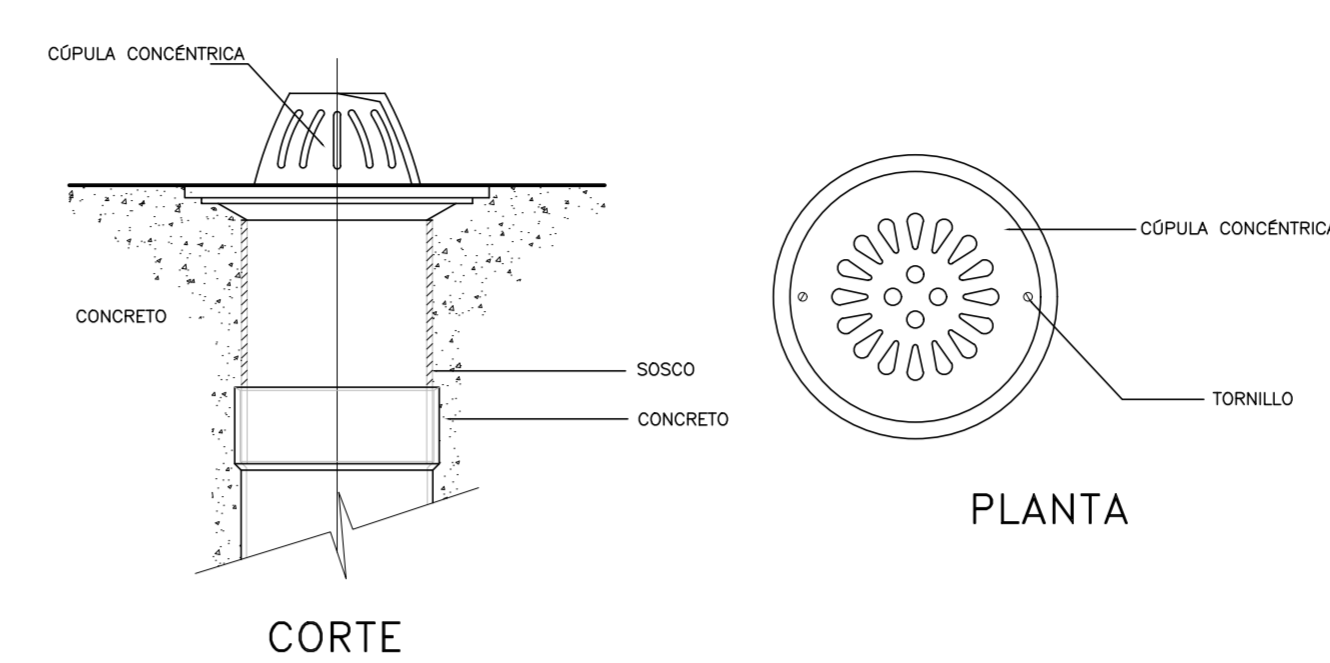
DETALLE DE CIMENTACION ATRAQUE DE TUBERIAS EXTERIORES SIN ESCALA



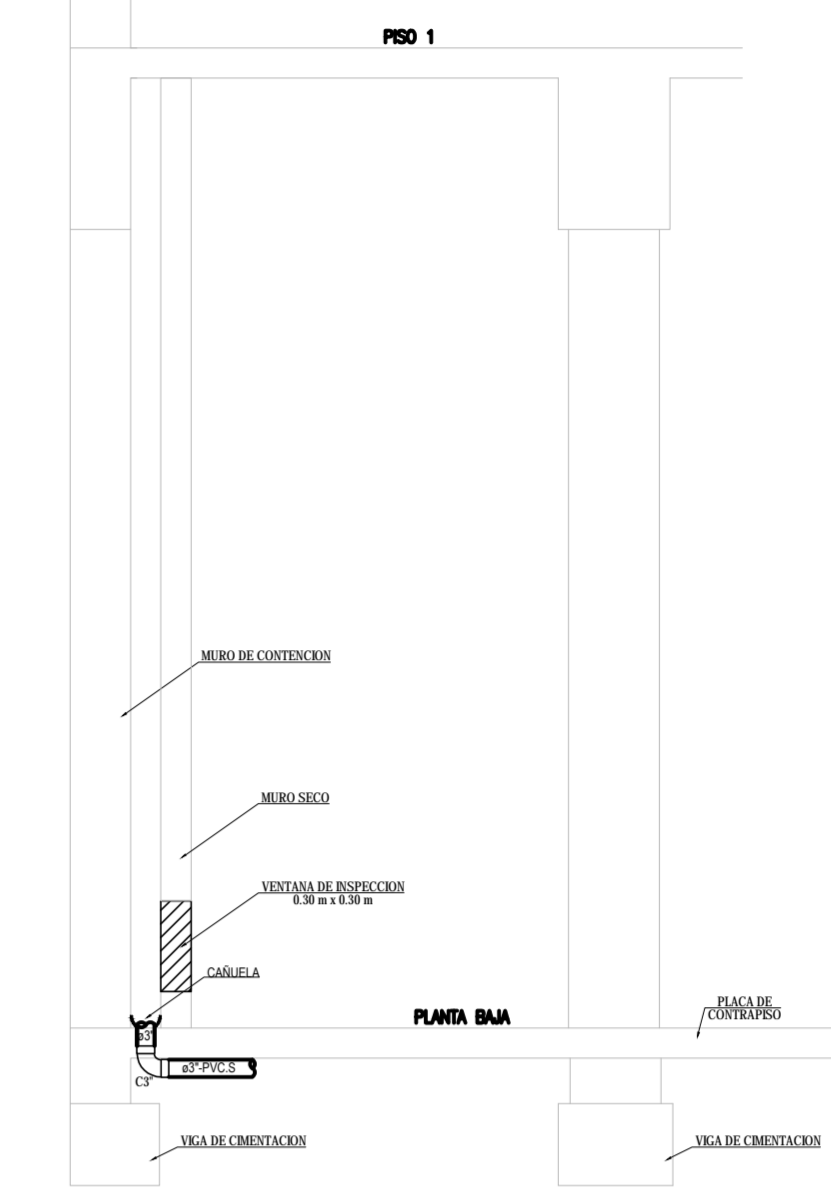
DETALLES DE TAPA CAJA DE INSPECCION SIN ESCALA



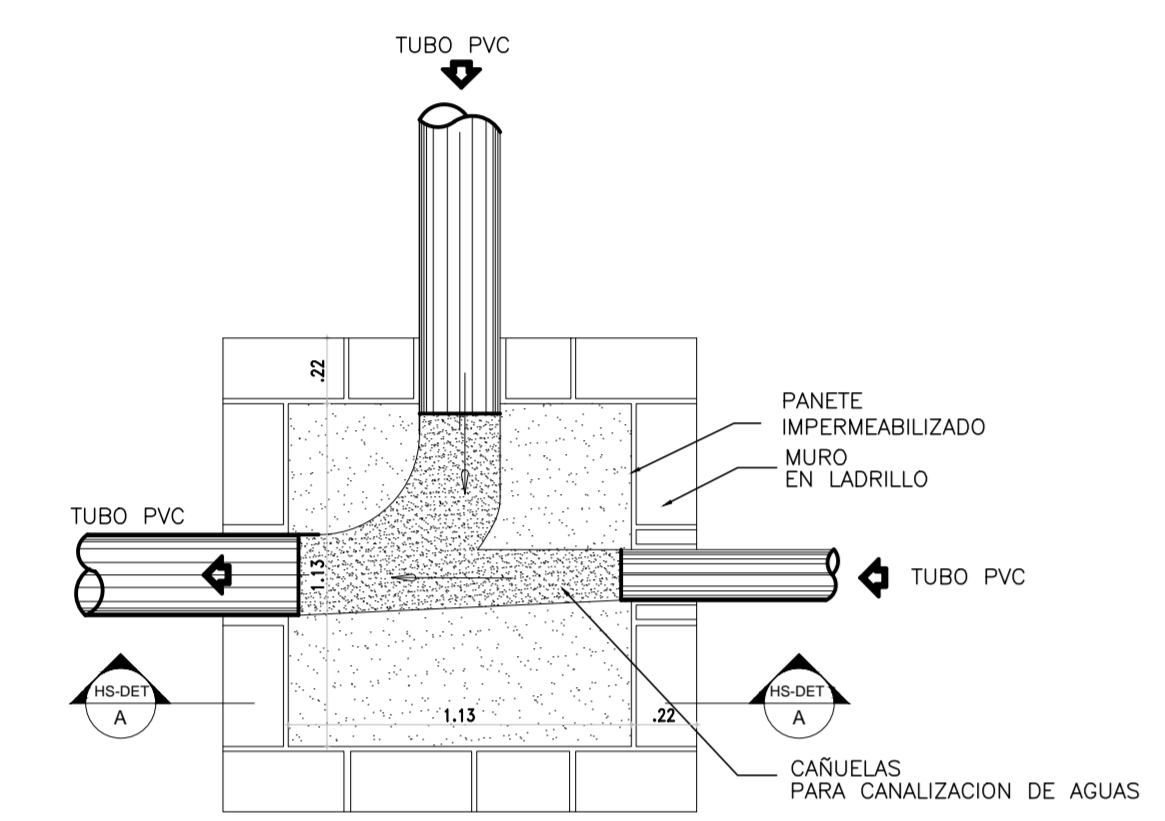
DETALLE SOPORTE TUBERIA BAJO VIGA SIN ESCALA



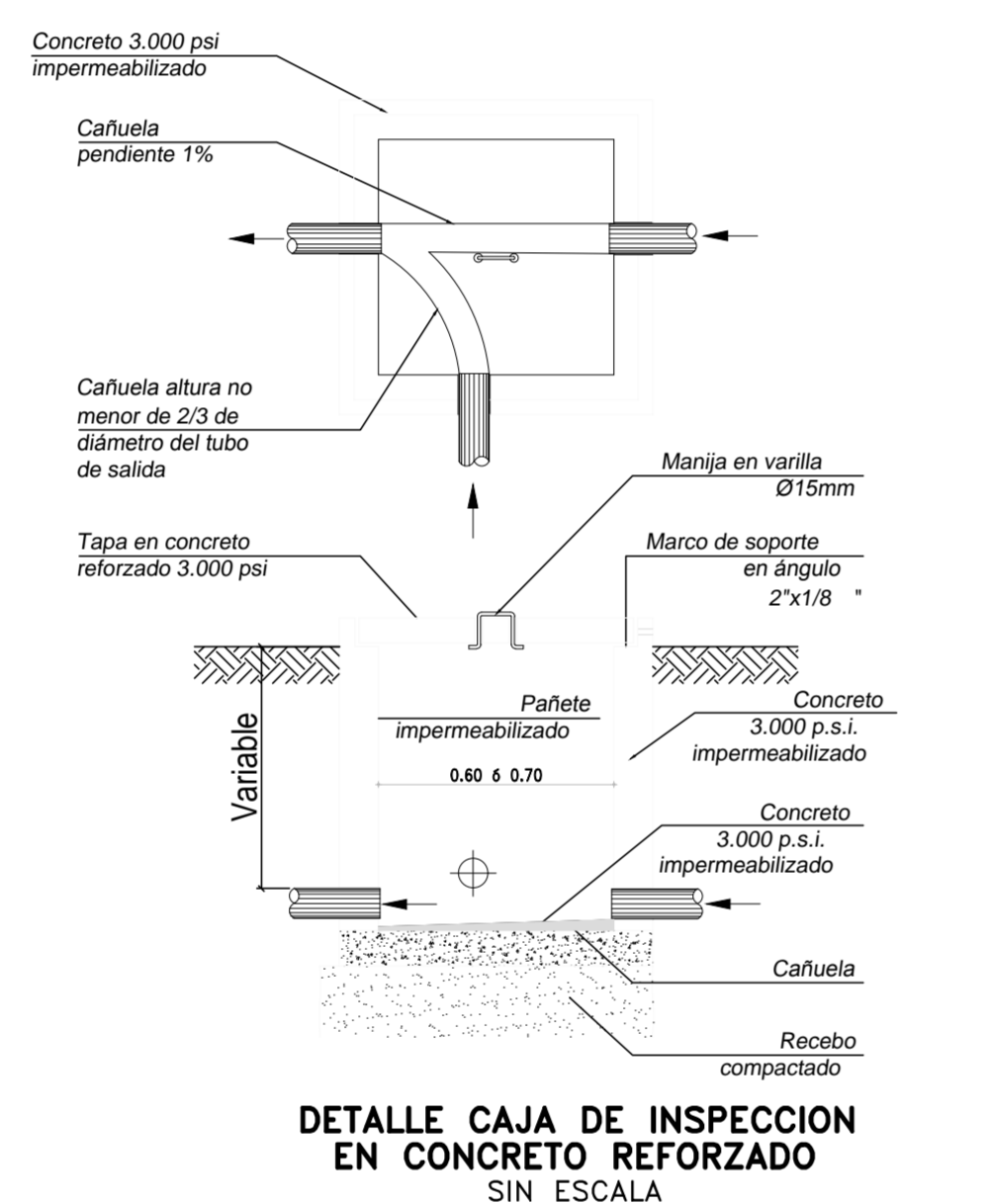
DETALLE CUPULA CONCENTRICA SIN ESCALA



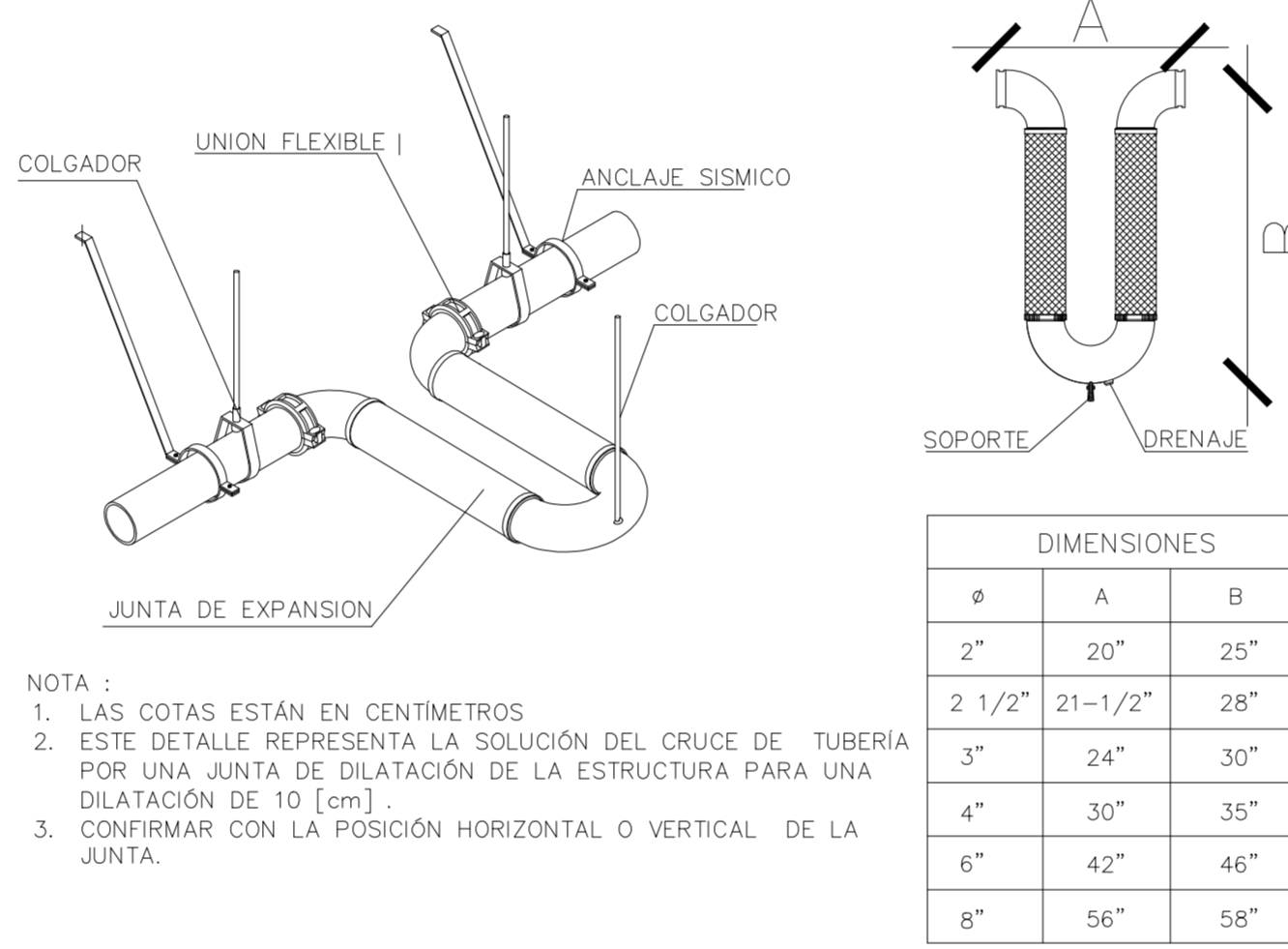
DETALLE DESAGUE AGUAS FREATICAS A TRAVES DE CAÑUELA DE LIMPIEZA SIN ESCALA



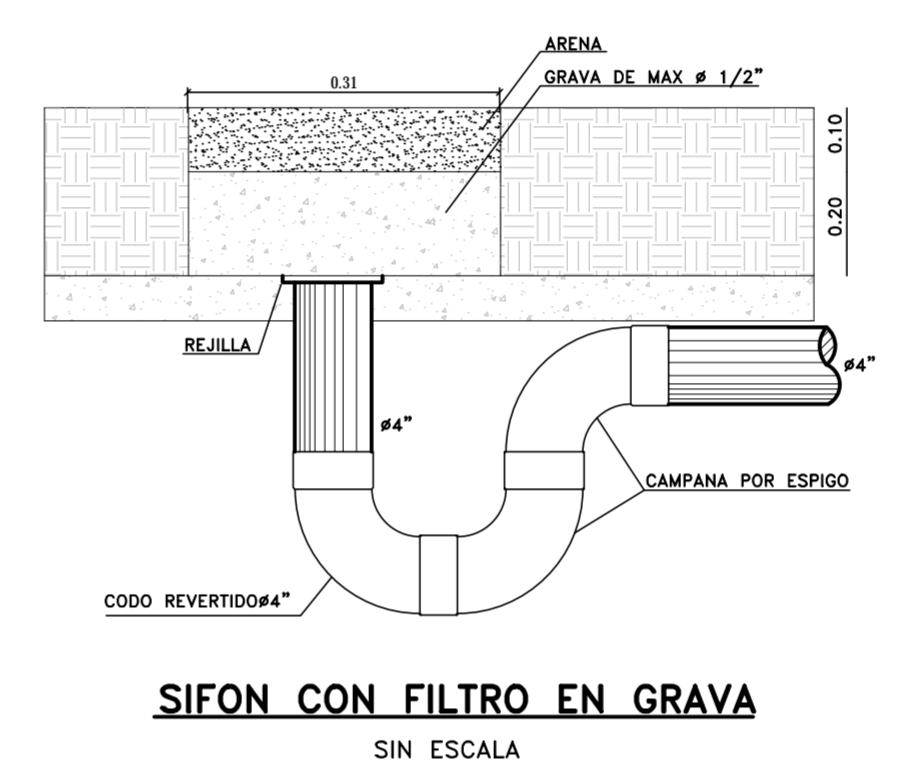
DETALLE CAJA DE INSPECCION EN MAMPOSTERIA SIN ESCALA



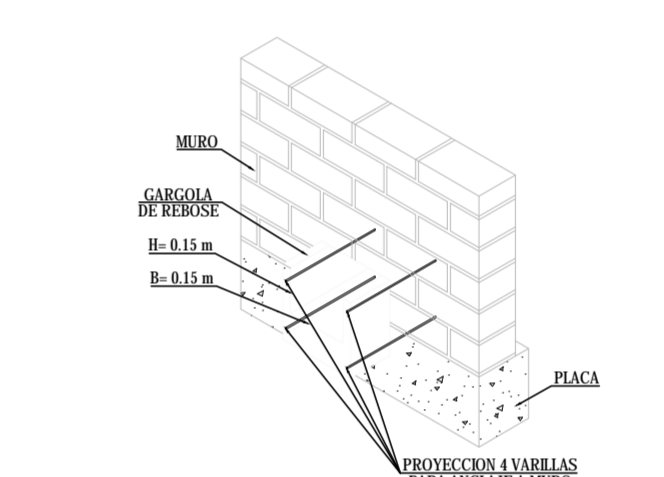
DETALLE CAJA DE INSPECCION EN CONCRETO REFORZADO SIN ESCALA



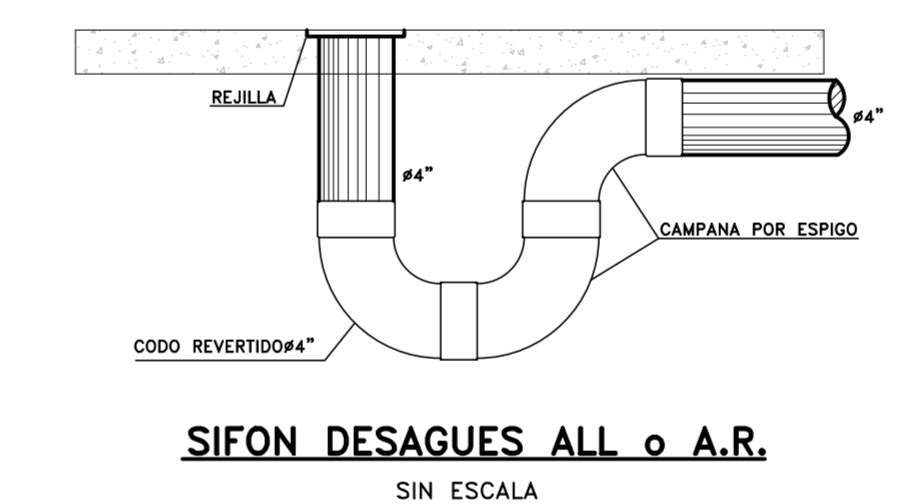
JUNTA DE EXPANSION UL METRAFLEX O SIMILAR SIN ESCALA



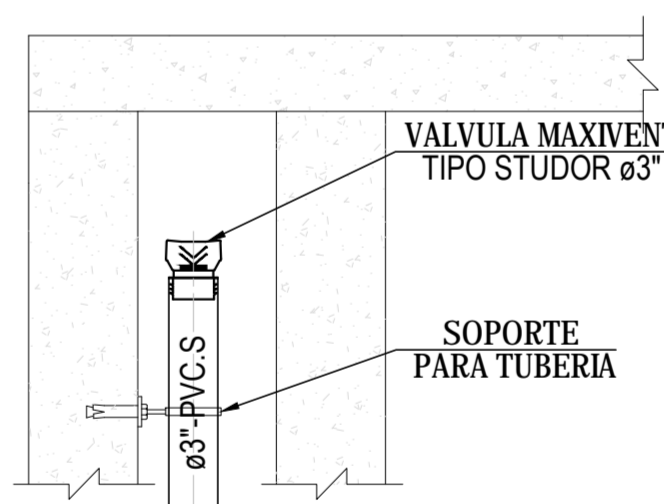
SIFON CON FILTRO EN GRAVA SIN ESCALA



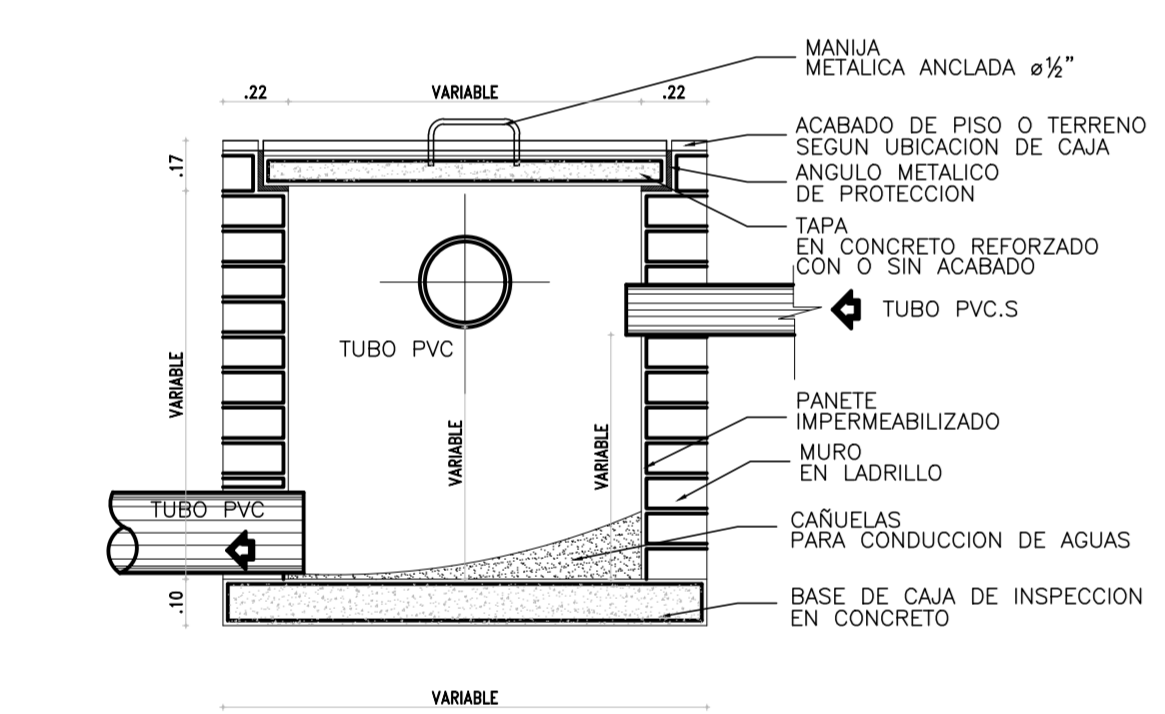
DETALLE GARGOLA DE REBOSE SIN ESCALA



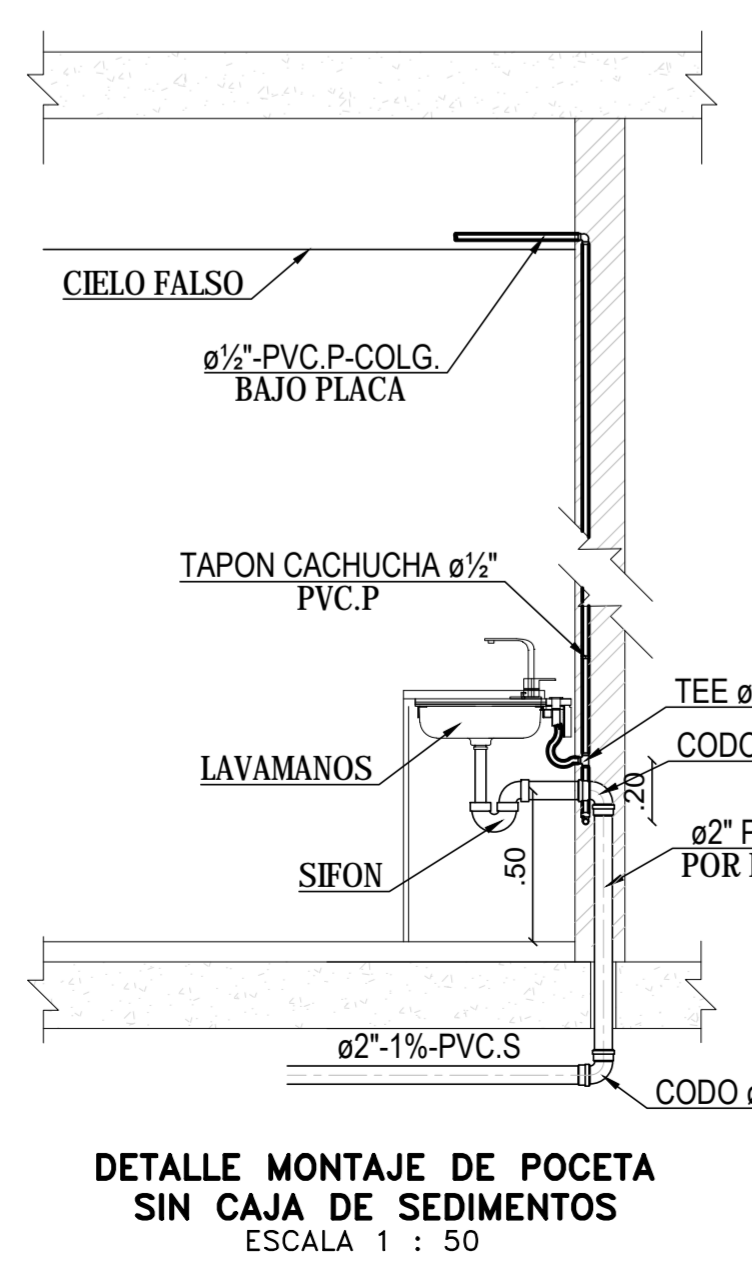
SIFON DESAGUES ALL O A.R. SIN ESCALA



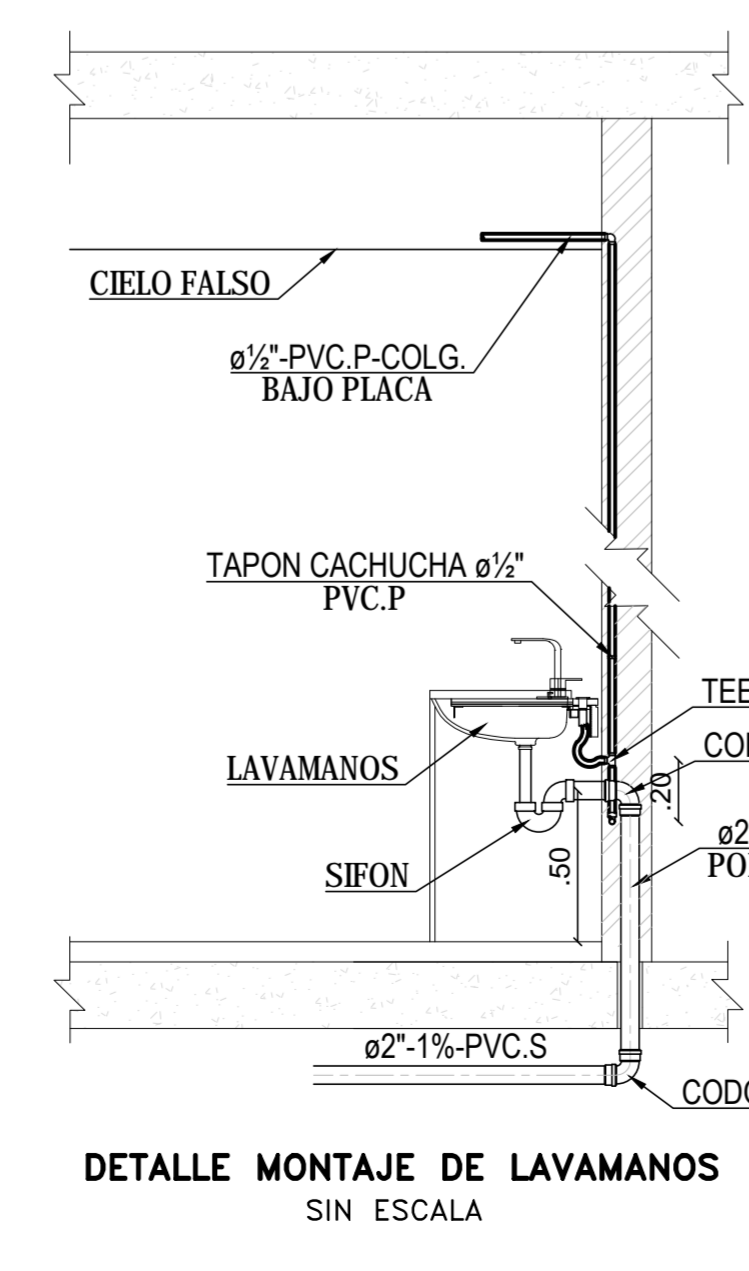
DETALLE VALV. MINIVENT ESCALA 1 : 50



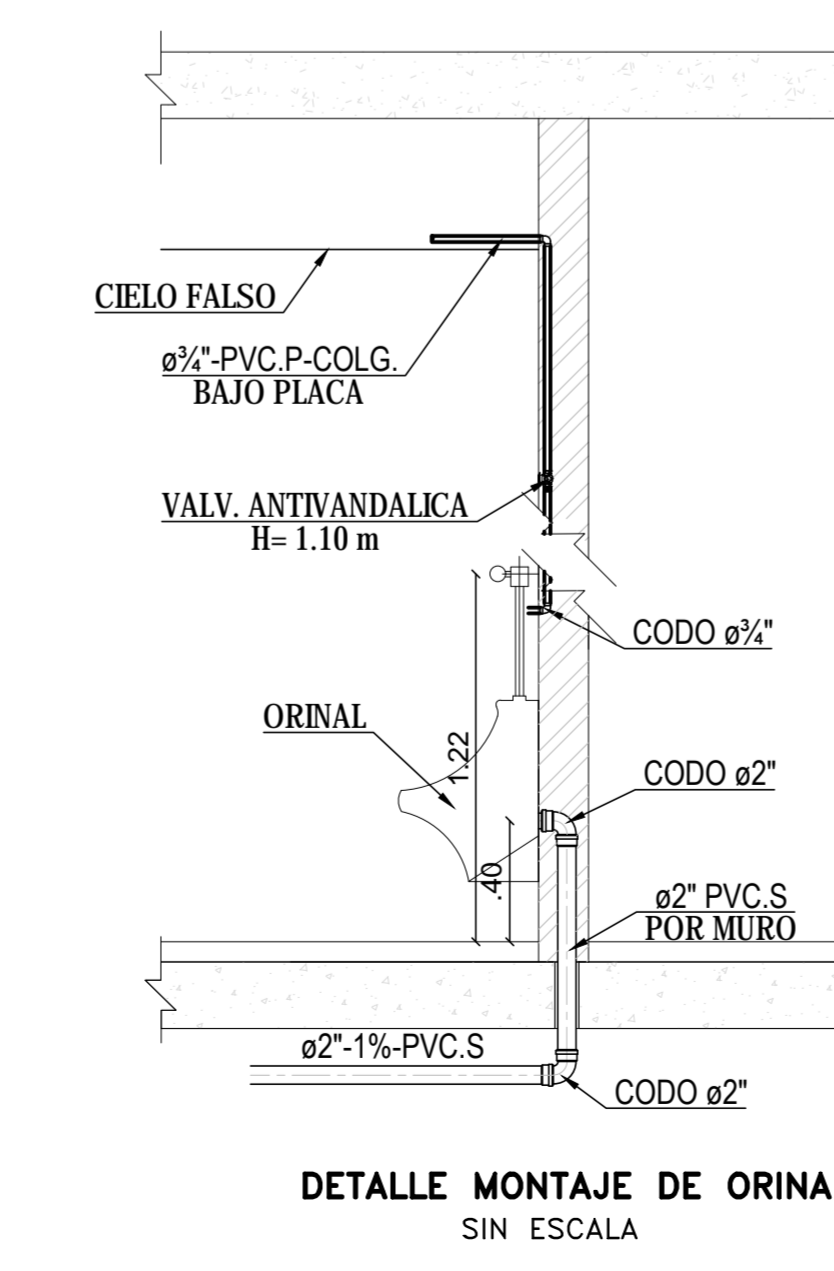
DETALLE MONTAJE DE POCETA CON TRAMPA DE SEDIMENTOS SIN ESCALA



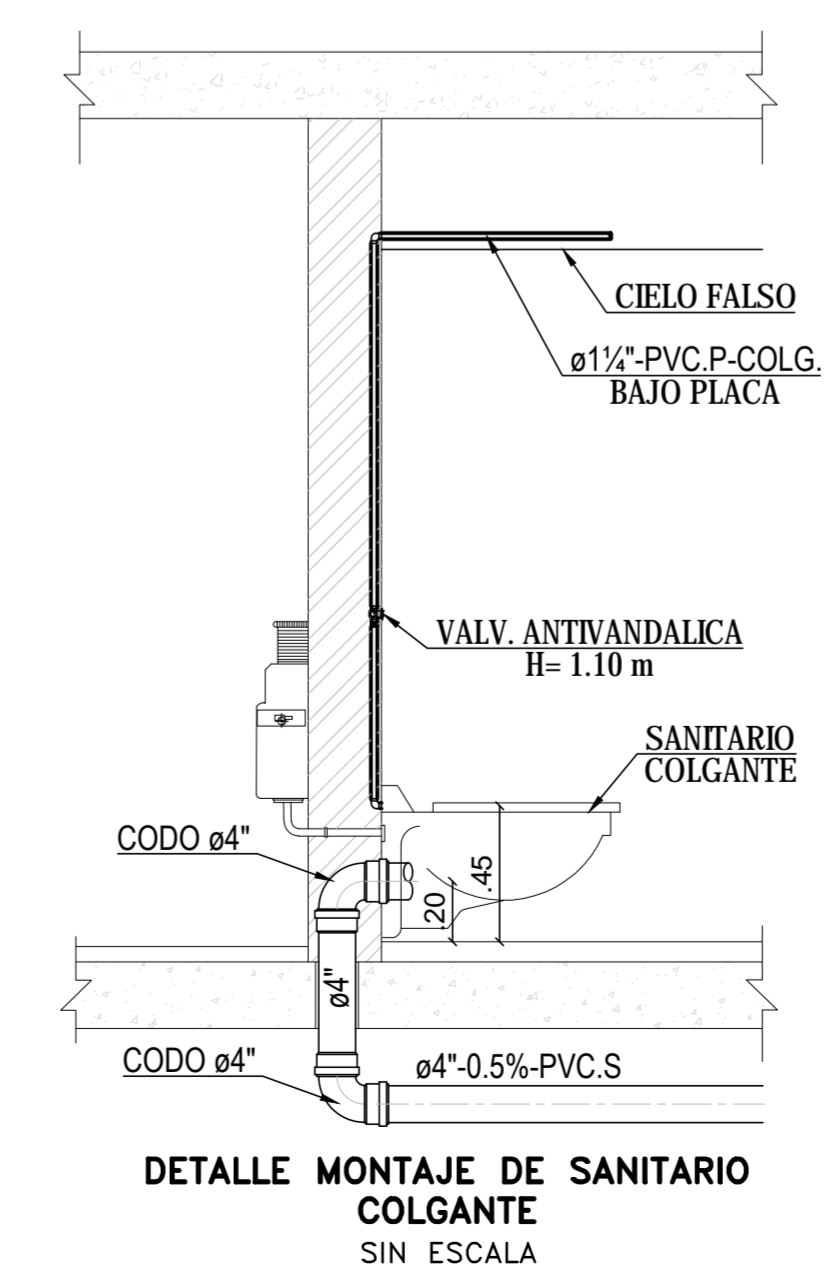
DETALLE MONTAJE DE POCETA SIN CAJA DE SEDIMENTOS ESCALA 1 : 50



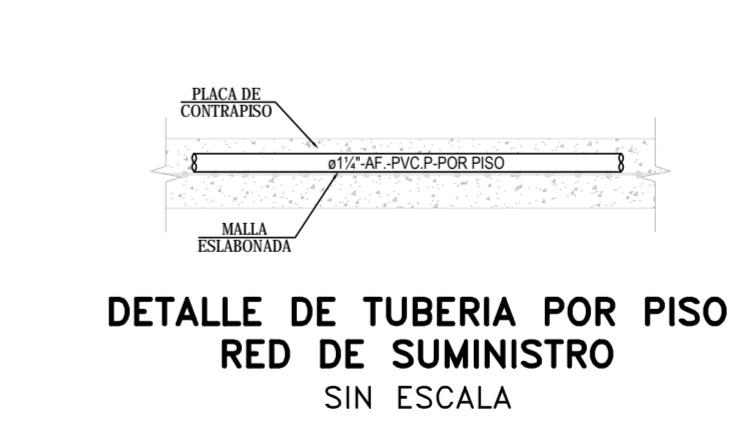
DETALLE MONTAJE DE LAVAMANOS SIN ESCALA



DETALLE MONTAJE DE ORINAL SIN ESCALA



DETALLE MONTAJE DE SANITARIO COLGANTE SIN ESCALA



DETALLE DE TUBERIA POR PISO RED DE SUMINISTRO SIN ESCALA

NOTA:
ANTES DE INICIAR LA OBRA ES DEBER DEL CONSTRUCTOR LEER LAS ESPECIFICACIONES QUE ACOMPAÑAN ESTE DISEÑO.

NOTA:
ANTES DE INICIAR LA OBRA EL CONSTRUCTOR DEBERA VERIFICAR EN TERRENO LAS COTAS PARALELAS LAS COTAS CUALES LOCALIZACION DE PROYECTO Y VALVULAS EN LAS REDES PUBLICAS DE AGUEDUDY Y AL CANTARILLADO, ASÍ COMO DEBER VERIFICAR LOS CRUCES CON LAS REDES DE ENERGIA Y TELEFONOS, PARA LA UBICACION DE BOCAS HIDRAULICAS Y SALIDAS SANITARIAS, VERIFICAR CON DETALLES ARQUITECTONICOS.

NOTAS DE PRUEBA:
PRUEBA DE DESAGUES
A. ANTES DE COBRIR TODAS LAS ARANAS, ESTAS DEBERAN SER PRORADAS, LLENANDOLAS CON UNA COLUMNA DE AGUA DE 2.00m.
B. LAS BAJANTES Y COLGANTES DE DESAGUES SE LLEVARAN PARALELAMENTE CON SU PROLONGACION Y NO SE DESOCUPARAN HASTA TANTO NO SE HAYA TERMINADO LA MAMPOSTERIA Y PANELES.

PRUEBAS DE SUMINISTRO
LAS TUBERIAS SE MANTENDRAN EN ESTADO DE PRUEBA PERMANENTE HASTA EL MONTE DE APARATOS.

PRUEBAS DE FLUIDO
ANTES DE COBRIR APARATOS SE DEBERAN EFECTUAR PRUEBAS DE FLUIDO DE AGUA TANTO EN SUMINISTRO COMO EN DESAGUES.

ANTES DE COLOCAR CUALQUIER PASE EN LA ESTRUCTURA, SEA ESTE HORIZONTAL O VERTICAL, DEBERA SER COORDINADO Y AUTORIZADO POR EL INGENIERO CALCULISTA.

NOTA:
1. SE INSTALARAN PASES EN LAS VIGAS, SEGUN SE INDICA EN EL PLANO LOS PASES DEBERN TENER UN Ø DEL INGENIERO CALCULISTA.

2. TODAS LAS BOCAS SANITARIAS DEBERN ESTAR TAPONADAS DURANTE LA BLOQUE DE CONSTRUCCION Y DURANTE LA PRUEBA DE PRESION.

3. LA CONEXION DE LA REVENTONAJA DE LA UNIDAD SANITARIA A LA RED VERTICAL SE DEBE HACER CON CAMBIO DE NIVEL DE 150mm DE ALTURA, EL RAMAL HORIZONTAL DEBE GARANTIZAR QUE SEA LOCALIZADO SOBRE LAS REDES DE DESAGUES.

4. TODAS LAS REDES DE DESAGUES SE INSTALARAN CON UNA PENDIENTE MINIMA DEL 0.5% A EXCEPCION DE LOS TRAMOS QUE INDIQUEN OTRA PENDIENTE.